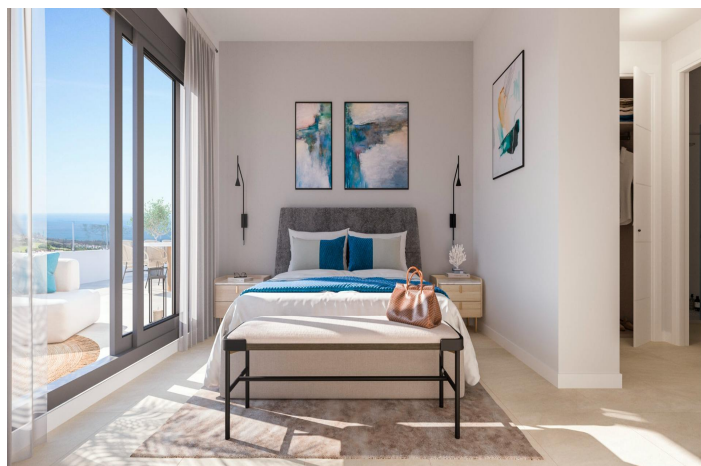
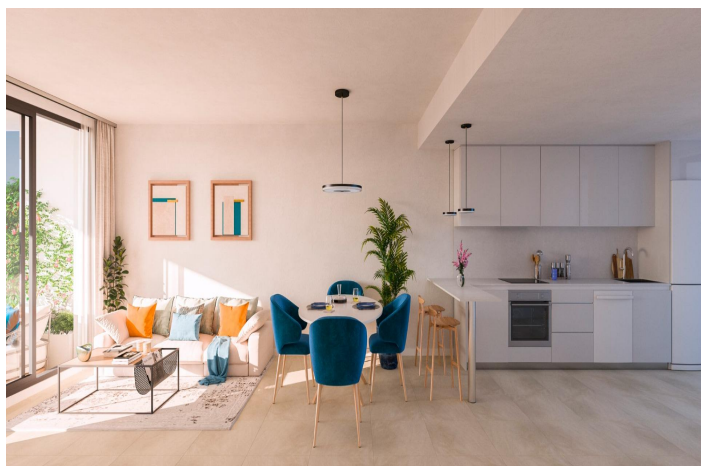




## Wohnung zum Verkauf in La Línea de la Concepción, Campo de Gibraltar

**301.000 €**

Referenz: SP0529    Schlafzimmer: 2    Badezimmer: 2    Garten: 104m<sup>2</sup>    Terrasse: 20m<sup>2</sup>





---

## Costa de la Luz, La Línea de la Concepción

NEU GEBaute WOHNANLAGE IN LA ALCAIDESA, SAN ROQUE Neubau Wohnanlage in La Alcaidesa, der Provinz Cádiz, verteilt in 55 Mehrfamilienhäuser, mit Optionen von 2 und 3 Schlafzimmern mit großen Terrassen, die Ihnen erlauben, Panoramablick auf den Golfplatz von La Alcaidesa genießen und machen das Beste aus der natürlichen Umgebung. Darüber hinaus haben alle Häuser Garage und Abstellraum im Keller. Die Wohnanlage bietet sehr komplette Gemeinschaftsbereiche, bestehend aus Grünflächen, Schwimmbad mit Liegestühlen, Gastroteca und einem Parkplatz für Buggys, so dass die Eigentümer ihre Freizeit maximal genießen können, ohne ihr Haus verlassen zu müssen. Außerdem ist die Wohnanlage zur Sicherheit der Bewohner vollständig umzäunt und eingezäunt. Die Wohnanlage befindet sich in La Alcaidesa, zwischen mehreren städtischen Zentren des Campo de Gibraltar, wo es eine Vielzahl von Dienstleistungen (Kliniken, Schulen, Banken, Apotheken, Busse) und ein zahlreiches Freizeit- und Kulturangebot (Golfclub, Fitnessstudio, Restaurants, Einkaufszentren, etc.) gibt. 15 km vom internationalen Flughafen von Gibraltar und 28 km vom Hafen von Algeciras entfernt, mit einfachem Zugang zur A-7/N-340 und Anschluss an die Autobahn AP-7. San Roque ist eine spanische Gemeinde, die zur Provinz Cádiz gehört, die wiederum Teil der autonomen Gemeinschaft Andalusien ist. Außerdem ist sie Teil der Comarca Campo de Gibraltar. San Roque verfügt über herrliche Strände mit Steilküsten mit Blick auf Afrika und die Straße von Gibraltar, die sich ideal für Wassersport und Vogelbeobachtung eignen. Dazu gehören El Cabrero oder Cala Taraje am Rande von Torreguadiaro, Sotogrande und Torrecarbonera.



## Eigenschaften:

### Merkmale

Number of Parking Spaces: 1

Communal Pool

Beach: 1600 Meters

Near Schools

Terrace: 20 Msq.

Air Conditioning: Yes

Location: Coastal, Urbanisation

Useable Build Space: 71 Msq.

Gated

Near Commercial Center

Elevator/Lift

Near Golf / Golf Resort Property

Double Bedrooms: 2

### Energiebewertung

B

### CO2 -Emissionsbewertung

B