



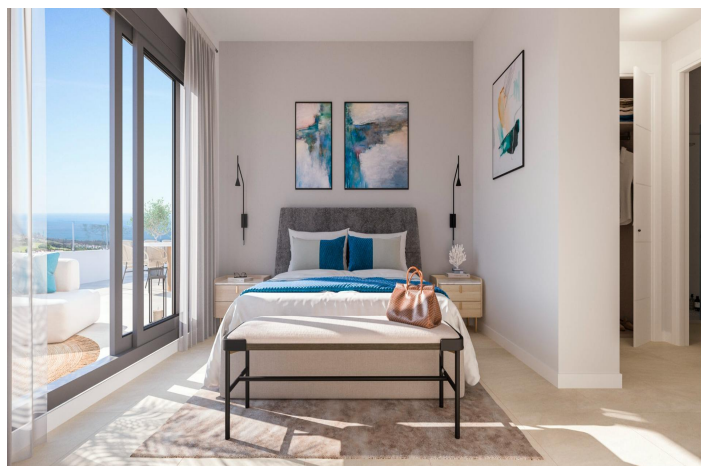
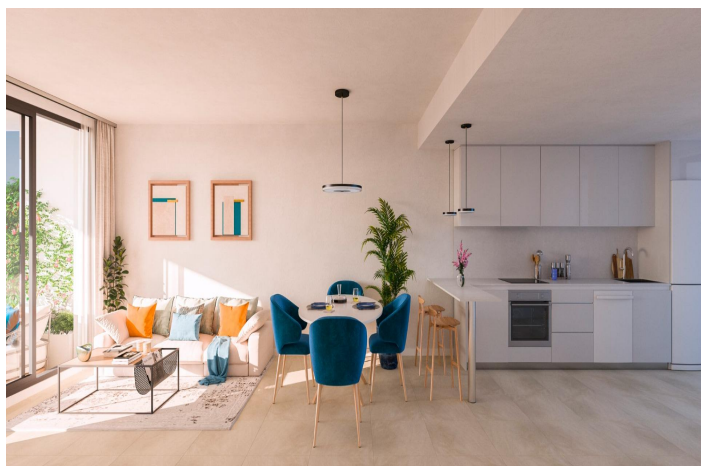
Квартира для продажи в La Línea de la Concepción, Campo de Gibraltar

301 000 €

ванная комната:

Ссылка: SP0529 спальни: 2 2

Размер сборки: 104m² терраса: 20m²





Costa de la Luz, La Línea de la Concepción

НОВЫЙ ЖИЛОЙ КОМПЛЕКС В ЛА АЛЬКАИДЕСА, САН РОКЕ Новый жилой комплекс в Ла Алькаидеса, провинция Кадис, состоит из 55 многоквартирных домов, с вариантами 2 и 3 спален с большими террасами, которые позволяют наслаждаться панорамным видом на поле для гольфа Ла Алькаидеса и максимально использовать природную среду. Кроме того, во всех домах есть гараж и кладовая в подвале. Жилой комплекс предлагает очень полные общие зоны, состоящие из озелененных пространств, бассейна с шезлонгами, гастротеки и парковки для колясок, чтобы владельцы могли максимально насладиться своим свободным временем, не покидая своего дома. Кроме того, жилой комплекс полностью огорожен и огорожен для безопасности жителей. Комплекс расположен в Ла Алькаидеса, между несколькими городскими центрами Кампо-де-Гибралтар, где есть широкий спектр услуг (поликлиники, школы, банки, аптеки, автобусы) и многочисленные предложения для отдыха/культуры (гольф-клуб, тренажерный зал, рестораны, торговые центры и т.д.). В 15 км от международного аэропорта Гибралтара и в 28 км от порта Альхесирас, легкий доступ к автомагистрали А-7/Н-340 и связь с автомагистралью АР-7. Сан-Роке - муниципалитет Испании, входящий в состав провинции Кадис, которая, в свою очередь, является частью автономного сообщества Андалусия. Он также является частью комарки Кампо-де-Гибралтар. В Сан-Роке есть великолепные пляжи со скалами, с которых открывается вид на Африку и Гибралтарский пролив, идеальные как для водных видов спорта, так и для наблюдения за птицами. К ним относятся Эль-Кабреро или Кала-Тарахе на окраине Торрегуадиаро, Сотогранде и Торрекарбонера.



Характеристики:

Функции

Number of Parking Spaces: 1

Communal Pool

Beach: 1600 Meters

Near Schools

Terrace: 20 Msq.

Air Conditioning: Yes

Location: Coastal, Urbanisation

Useable Build Space: 71 Msq.

Gated

Near Commercial Center

Elevator/Lift

Near Golf / Golf Resort Property

Double Bedrooms: 2

Энергетический рейтинг

B

CO2 Рейтинг выбросов

B