



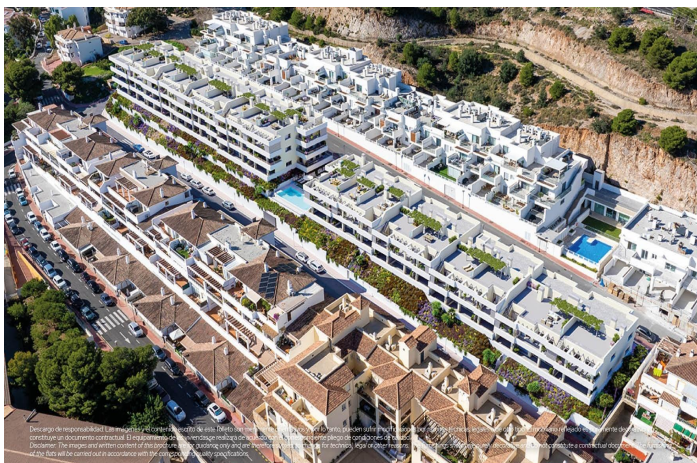
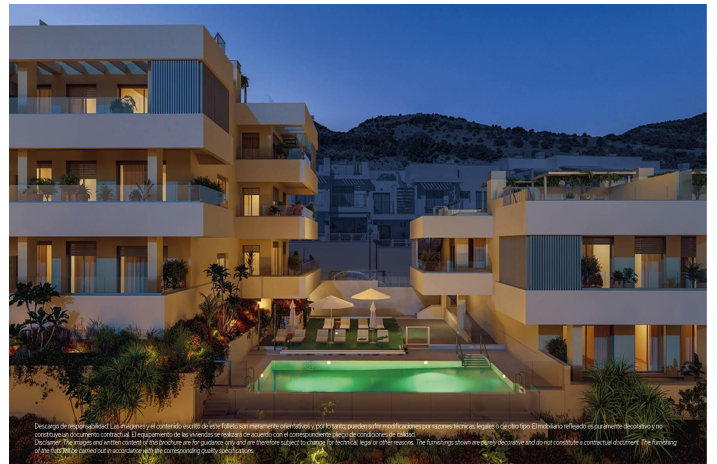
# Пентхаус для продажи в Benalmádena, Benalmádena

501 300 €

ванная комната:

Ссылка: SP1336 спальни: 2 2

Размер сборки: 96m<sup>2</sup> терраса: 69m<sup>2</sup>





## Costa del Sol, Benalmádena

Новые квартиры на продажу в Бенальмадене Пуэбло, Коста-дель-Соль Современный жилой комплекс всего в 3 км от пляжа Этот эксклюзивный новый жилой комплекс предлагает 70 современных домов с 2 и 3 спальнями, каждая с 2 ванными комнатами, расположенных всего в 3 км от Средиземного моря. Вы можете выбрать между квартирами на первом этаже с частными садами, квартирами на средних этажах с просторными террасами или пентхаусами с панорамным видом на море. Все дома спроектированы с учетом комфорта и функциональности, с открытой планировкой жилых помещений, плавно переходящих в большие террасы, идеально подходящие для наслаждения мягким климатом Коста-дель-Соль. Стильный интерьер и высококачественные материалы Каждый дом включает в себя полностью оборудованную кухню с высококачественной бытовой техникой, светлые и просторные гостиные с прямым выходом на террасу и современную отделку во всех помещениях. Кухни с центральными островами и открытой планировкой гармонично интегрированы в жилые зоны, максимально увеличивая пространство и естественное освещение. Пентхаусы предлагают просторные террасы, идеально подходящие для развлечений и наслаждения захватывающими видами Средиземного моря. Эксклюзивные удобства для средиземноморского образа жизни Этот частный жилой комплекс предоставляет все необходимое для отдыха и благополучия, включая бассейн, полностью оборудованный тренажерный зал и гостротеху для дружеских встреч. Проект, разработанный с вниманием к деталям, сочетает в себе современную архитектуру и благоустроенные общие зоны, создавая спокойную атмосферу для отдыха и релаксации жителей. Выгодное расположение в Бенальмадене-Пуэбло Расположенный в очаровательной деревне Бенальмадена-Пуэбло, комплекс предлагает идеальный баланс между спокойной обстановкой и легким доступом к городским удобствам. Супермаркеты, медицинские центры, школы, спортивные сооружения и зоны отдыха находятся в шаговой доступности. Бенальмадена, одно из самых популярных мест на побережье Коста-дель-Соль, славится своим традиционным андалузским шармом, прекрасными пляжами и яркой культурной жизнью. Отличная транспортная доступность и близлежащие достопримечательности Комплекс имеет отличное дорожное сообщение, обеспечивающее быстрый доступ к автомагистрали AP-7. Основные достопримечательности: Пляжи Бенальмадены – 3 км Аэропорт Малаги – 15 км (примерно 15 минут на машине) Центр города Малаги – 24 км Гольф-клуб Torrequibrada – 6 км Бенальмадена Пуэрто Марина – 7 км Парк развлечений Tivoli World – 5 км Ваш идеальный дом на побережье Коста-дель-Соль Если вы ищете постоянное место жительства, дом для отдыха или надежное вложение средств, этот новый жилой комплекс в Бенальмадена-Пуэбло предлагает идеальное сочетание качества, дизайна и местоположения. Свяжитесь с нами сегодня, чтобы запланировать просмотр и обеспечить себе новый дом на побережье Коста-дель-Соль.





## Характеристики:

### Функции

Number of Parking Spaces: 1  
Communal Pool  
Near Schools  
Solarium: Yes  
Location: Coastal, Urbanisation  
Beach: 3000 Meters  
Gated  
Near Commercial Center  
Elevator/Lift  
Terrace: 69 Msq.  
Useable Build Space: 72 Msq.  
Double Bedrooms: 2

### Энергетический рейтинг

B

### CO2 Рейтинг выбросов

B